

Серия Tianxuan

Ручная тепловизионная камера M200F



Эксклюзивный дистрибьютор на территории РФ:

СЕБА
ИНЖИНИРИНГ

sebaeng.ru

info@sebaeng.ru

+7 499 683-02-50

ООО "Себа Инжиниринг"

г. Москва
2-й Кожуховский пр-д,
д.29, к.2, стр.16

Проверяйте четко, решайте быстро

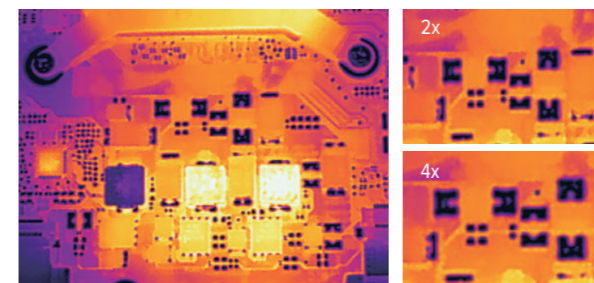


Тепловизор InfiRay M200F — очередной шедевр серии Tianxuan с разрешением 256×192. Обладая пятью основными преимуществами и сочетая алгоритм точного измерения температуры InfiRay AI-Temp с алгоритмом высокой четкости отображения Matrix III, мы стремимся предоставить профессиональные тепловизоры с высокой четкостью изображения, большим экраном и точным измерением температуры для обслуживания электрооборудования и разработки схем.

01 Профессиональная тепловизионная камера с четким изображением

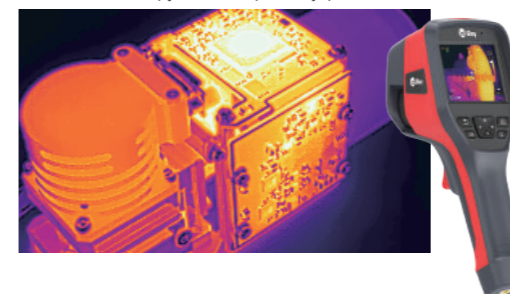
■ Высокоэффективный датчик, впечатляющая визуализация

Самостоятельно разработанная микросхема инфракрасного датчика из оксида ванадия VOx с разрешением 256×192 обеспечивает чистое и четкое ИК-изображение; функция 4-кратного цифрового увеличения позволяет не упустить детали температуры и повысить эффективность работы.



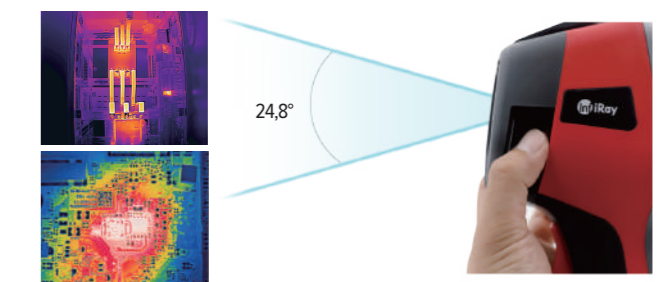
■ Высокая чувствительность, более широкий диапазон измерений

Камера M200F способна различать минимальную разницу температур в 0,04 °C, что позволяет фиксировать небольшие перепады температуры в горячих точках. Будь то высокоплотная сборка печатных плат (PCBA) или сложный силовой распределительный шкаф, камера может быстрее выявлять и обнаруживать скрытые угрозы.

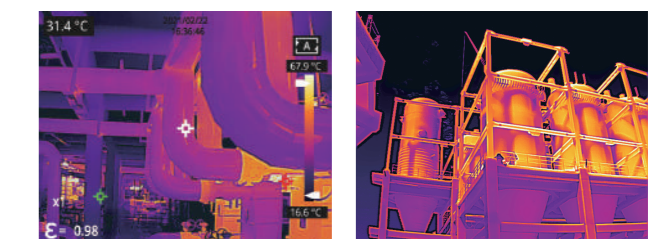


■ Одно устройство для ближнего и дальнего расстояния

Благодаря небольшому углу обзора 24,8° в сочетании с функцией ручной фокусировки камера позволяет выполнять ближний электрический контроль и проверять распределение компонентов на большом расстоянии. Одно устройство для двух сценариев.



Камера имеет широкий диапазон измерения температуры от -20 до 550 °C, охватывающий как низкотемпературные области применения, например «холодная цепочка», так и высокотемпературные области применения, например энергетика и химическая промышленность, что позволяет контролировать большее количество температурных объектов.



■ Просмотр разницы температур с помощью интеллектуального программного обеспечения
Поддержка УФ-спектра, настраиваемые пороговые значения и сигналы тревоги

Камера M200F подключена к экосистеме программного обеспечения InfiRay®. Функция анализа изображения в реальном времени через USB-порт позволяет одновременно измерять и анализировать температуру. Она поддерживает двухплатформенный анализ как на ПК, так и в приложении, имеет богатый функционал программного обеспечения, функции построения кривых повышения температуры щелчком мыши, настраиваемый порог срабатывания сигнализации и гибкую систему сигнализации для нескольких зон.



Автоматическое конфигурирование режима анализа при подключении к USB-порту

■ Думайте и проверяйте по своему усмотрению

Модернизированный алгоритм производительности довел время автономной работы M200F до поразительных 8 часов, что позволяет спокойно справляться с высокоинтенсивными работами по измерению, особенно с крупномасштабными полевыми измерениями или измерениями внешнего поля, например в энергетической и нефтехимической промышленности.



02

Большой экран с высоким разрешением серии тепловизоров Tianxuan

■ Камера M200F оснащена 3,5-дюймовым сенсорным экраном, поддерживающим отображение центральной точки, отслеживание горячих и холодных точек, а также отображение температуры. Большой сенсорный экран можно использовать для измерения температуры в точках, линиях и областях и для анализа выделенного фрагмента кадра изображения (ROI) на месте, а также для повышения эффективности на экране могут отображаться сигналы тревоги по зонам.

■ Для ручной настройки ширины температурного диапазона используется 3,5-дюймовый сенсорный экран, который удобен для масштабирования и перемещения области PIP, настройки изображений в режиме отображения двух спектров и настройки изображений в режиме повышения детализации, что отвечает потребностям различных сценариев и различных задач.



■ 5-мегапиксельный объектив для съемки в видимом спектре
Четыре режима работы + 10 настроек палитры цветов, режим отображения двух спектров, подходит для обнаружения большого количества сред.

03

Надежный и долговечный профессиональный тепловизор

■ Надежное исполнение, класс защиты IP54, защита от падения с высоты 2 м, удобная и быстрая кнопка включения камеры (короткое нажатие для снимка и длинное нажатие для записи видео), встроенная карта памяти SD 32 Гб для удовлетворения потребностей в хранении.

■ В комплект поставки входят два быстросъемных аккумулятора, поддерживающих портативную зарядку от автомобильной сети 5 В. Гарантия на все устройство составляет 2 года, что позволяет инженерам не беспокоиться.



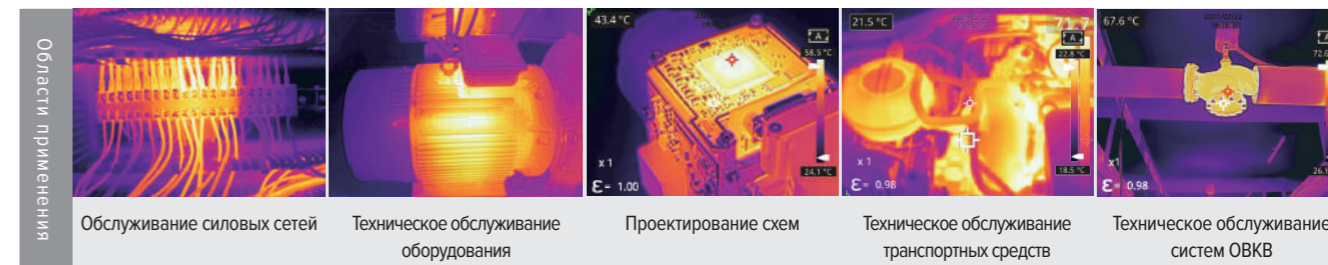
Защита от падения с высоты 2 м



Водонепроницаемая и пыленепроницаемая



2 года оригинальной гарантии производителя



Технические характеристики

Модель	M200F
Тип датчика	Неохлаждаемый датчик ИК-излучения из оксида ванадия (VOx)
Разрешение датчика	256×192
Диапазон ИК-спектра	7,5–14 мкм
Шаг пикселя	12 мкм
Эквивалентная шуму разность температур (NETD)	< 40 мК
Мгновенный сектор обзора (IFOV)	1,71 мрад
Частота кадров	25 Гц
Фокусное расстояние	7 мм
Угол обзора	24,8°×18,7°
Режим фокусировки	Ручная фокусировка
Диапазон измерений	–20 – 150 °C, 100–550 °C
Точность измерения	±2 °C или ±2 %
Режим измерения	Отслеживание центральной точки / горячих и холодных точек и отображение температуры
Измерение точек, линий, областей	10 точек / 10 линий / 10 областей / отслеживание наивысших и наинизших точек / центральной точки
Единица измерения	°C, °F, K
Настройки коэффициента излучения	0,01–1,00, с шагом 0,01
Настройка температуры окружающей среды	–10 – 50 °C, с шагом 1 °C
Минимальная дистанция измерения	0,5 м
Режим отображения	ИК / видимый спектр / PIP / совмещение двух спектров
Палитра	10
Режим тревоги / сигнализация по температуре	Визуальная сигнализация / сигнализация поддерживающей температуры
Температурный диапазон цветных кодов	Ручная/автоматическая установка диапазона температур
Камера, чувствительная к видимому спектру / лазерный указатель	500W пикс. / поддержка лазерного указателя
Хранение видео/изображений	Сохранение видео и изображений в форматах видимого спектра DCJpg и ИК-излучения IRjpg (с данными о температуре) после короткого нажатия кнопки включения для получения снимка
Размер дисплея	3,5-дюймовый сенсорный экран (480×640)
Присвоение имен изображениям	Ввод текста, сканирование QR-кодов
Карта памяти	Стандартная карта памяти microSD 32 Гб
Тип аккумулятора	Перезаряжаемый съемный литийионный аккумулятор
Электропитание	USB Type C
Тип соединения	Type-C; Wi-Fi
Время зарядки аккумулятора	Около 3 часов
Время работы	Около 8 часов
Управление электропитанием	Автоматическое отключение: 5 минут, 10 минут, 20 минут, неавтоматическое отключение
ПО для анализа	ПК и приложения
Штатив	Да, в нижней части рукоятки
Рабочая температура	от –10 до 50 °C
Температура хранения	от –20 до 60 °C
Относительная влажность воздуха	10–95 %, без конденсации
Класс защиты / защита от падения	2 м, IP54
Ударное воздействие и вибрация	Ударная нагрузка: 25g (IEC 60068-2-27); вибрация: 2,5g (IEC 60068-2-6)
Размеры (В×Ш×Г)	258,4×105,1×102,3 мм
Масса	660,5 г
Принадлежности	Адаптер питания 5 В / 2 А, зарядная станция, аккумулятор, кабель передачи данных, карта памяти SD, руководство по эксплуатации