

## Серия Tianxuan

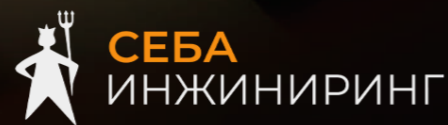
### Ручная тепловизионная камера M200A



InfiRay® Tianxuan M200A — это бесфокусная ручная тепловизионная камера, оснащенная 3,5-дюймовым большим сенсорным экраном. Камера сохраняет преимущества серии Tianxuan M под девизом «Проверяйте четко, решайте быстро». Для четкого определения местоположения установлены высокочувствительный инфракрасный 12-мкм датчик собственной разработки с разрешением 256×192 и камера видимого спектра с разрешением 2 млн пикселей. Камера имеет тепловую чувствительность 40 мК и частоту кадров 25 Гц, бесфокусный дизайн и функцию автоматического конфигурирования режима анализа при подключении к USB-порту для получения точных данных и четких изображений, удовлетворяющих требованиям контроля процессов и анализа научно-исследовательских разработок.



Эксклюзивный дистрибьютор на территории РФ:



sebaeng.ru

info@sebaeng.ru

+7 499 683-02-50

ООО «Себа Инжиниринг»

г. Москва  
2-й Кожуховский пр-д,  
д.29, к.2, стр.16

Проверяйте четко, решайте быстро



## 01 На большом экране показываются четкие данные

Четкий обзор, точность и широкий диапазон измерений

- M200A оснащен 3,5-дюймовым сенсорным экраном с разрешением 480×640, поднимающим четкость и детализацию инфракрасных изображений на совершенно новый уровень.
- Инфракрасный датчик собственной разработки 256×192, частота кадров 25 Гц и 49 152 точки измерения температуры в кадре. Четкий обзор, отсутствие пропусков значений температуры, повышенная эффективность контроля.
- Высокочувствительная микросхема датчика 40 мК и профессиональный алгоритм измерения температуры. Точное измерение температуры обеспечивает более детальное температурное разрешение и измерение в двух спектрах: в инфракрасном — для измерения и видимом — для определения местоположения.
- Ширина угла обзора 56° и бесфокусная конструкция обеспечивают большую площадь осмотра на том же расстоянии. Широкий диапазон контроля охватывает весь шкаф на расстоянии 1 м и обеспечивает высокоэффективный контроль в узких местах.
- Два уровня измерения температуры: от -20 до 150 °C, от 100 до 550 °C; точность измерения ±2 °C, удовлетворение температурных требований для различных сценариев.



3,5-дюймовый сенсорный экран с разрешением 480×640



40 мК Датчик с высокочувствительной микросхемой



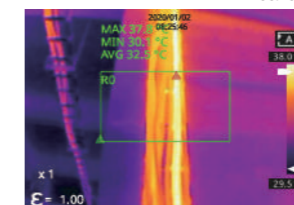
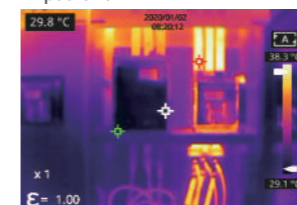
Угол обзора 56° и бесфокусный дизайн

25 Гц

Частота кадров 25 Гц 49 152 точки измерения



Видимый спектр с разрешением 2 млн пикселей



USB-порт для зарядки, простой в использовании

3,5-дюймовый сенсорный экран с разрешением 480×640

Кнопка просмотра снимков

Питание

Назад

OK

Навигация

Эргономичная ручка, которую удобно брать в руки

Кнопка включения камеры  
Удобство выполнения фотоснимков

Цифровая камера с разрешением 2 млн пикселей

Угол обзора 56° и бесфокусный дизайн

Объектив ИК-спектра

Лазерный указатель



02

## Промониторинг разницы температур с помощью интеллектуального программного обеспечения

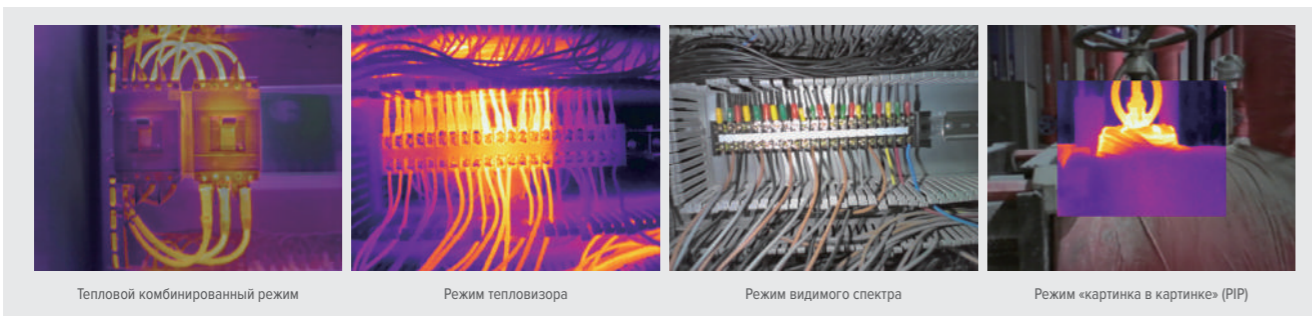
Поддержка УФ-спектра, настраиваемые пороговые значения и сигналы тревоги

- Камера M200A подключается к экосистеме программного обеспечения InfiRay®. Функция анализа изображения в реальном времени через USB-порт позволяет одновременно измерять и анализировать температуру. Она поддерживает двухплатформенный анализ как на ПК, так и в приложении, имеет богатый функционал программного обеспечения, функции построения кривых повышения температуры щелчком мыши, настраиваемый порог срабатывания сигнализации и гибкую систему сигнализации для нескольких зон.
- Камера оснащена 3,5-дюймовым сенсорным экраном и поддерживает измерение наивысшей температуры, центральной точки и отслеживание холодных/горячих точек, а также отображение температуры. Измерение температуры может проводиться непосредственно по точкам, линиям и областям, что облегчает измерение частичных областей и участков.
- Четыре режима работы и семь настроек палитры цветов обеспечивают большее количество режимов измерения. Широкий диапазон температур для ручной настройки, возможность установки размера и положения для режима «картинка в картинке» (PIP). В режиме совмещения двух спектров инфракрасное изображение может быть настроено на сенсорном экране для записи измерений в двухспектрном режиме. Для инфракрасных изображений поддерживается 4-кратное цифровое увеличение. Одно устройство может удовлетворять требованиям пользователей для регистрации многозадачных и многоцелевых сценариев измерения.



Настройка сенсорного экрана для регистрации измерений в режиме совмещения двух спектров

Автоматическое конфигурирование режима анализа при подключении к USB-порту



03

## Прочная, долговечная и жесткая конструкция

Класс защиты IP54, защита от падения с высоты 2 м и 8 часов автономной работы аккумулятора

- Выполненная из высококачественных материалов камера M200A обладает классом защиты IP54 и защитой от падения с высоты 2 м. Благодаря идеальному радиусу кнопки включения камеры можно включать режим фотосъемки коротким нажатием или режим видеозаписи долгим нажатием кнопки. Внутренняя память камеры составляет 32 Гб, и этого вполне достаточно для работы!
- Камера M200A оснащена двумя быстросъемными аккумуляторами, перезаряжаемыми от портативного мобильного источника питания 5 В, что позволяет добиться сверхдлительного времени автономной работы, которое можно использовать по своему усмотрению. Это позволяет пользователям избежать задержек в процессе работы из-за отсутствия источников питания.

Защита от падения с высоты 2 м



Класс защиты IP54

## Области применения



Научные исследования продуктов

Строительные инспекции

Техническое обслуживание оборудования

Планные проверки электрооборудования

Обслуживание электрооборудования

## Основные технические характеристики

Модель	M200A
Тип датчика	Неохлаждаемый датчик с инфракрасной матрицей в фокальной плоскости (IRFPA) из оксида ванадия (VOx)
Разрешение датчика	256×192
Спектральный диапазон	8–14 мкм
Шаг пикселя	12 мкм
Тепловая чувствительность / NETD	40 мК
Мгновенный сектор обзора (IFOV)	3,8 мрад
Частота кадров	25 Гц
Фокусное расстояние	3,2 мм
Угол обзора	56°×42°
Режим фокусировки	Без фокуса
Диапазон измерения температуры	От -20 до 150 °C, от 100 до 550 °C
Точность измерения	±2 % или ±2 °C
Режим измерения	Отслеживание центральной точки / горячих и холодных точек и отображение температуры
Пользовательские средства измерения температуры	Измерение температуры подвижных точек, линий и областей; до 10 точек, 10 областей и 10 линий.
Единицы измерения температуры	Градусы Цельсия, Фаренгейта, Кельвина
Настройки коэффициента излучения	0,01–1,00, шаг установки 0,01
Настройки температуры окружающей среды	От -10 до 50 °C, шаг установки 1 °C
Настройки расстояния	0,25–4 м, шаг установки 0,25 м
Цифровой зум	1x, 2x, 4x
Режим отображения	Тепловое изображение, совмещение двух спектров, видимый спектр, «картинка в картинке» (PIP)
Палитры цветов	Семь палитр цветов
Температурная сигнализация	Поддерживается
Тип сигнализации	Визуальная сигнализация
Шкала температуры	Автоматическая/ручная
Лазерный указатель	Есть
Цифровая камера	2 Мп
Хранение изображений/видео	Изображения в формате JPG с данными о температуре в режимах отображения ИК-спектра и видимого спектра; видео в формате H.264 без данных о температуре
Голосовые комментарии	Есть
Язык	Английский, японский, польский, русский, корейский, венгерский, португальский (Бразилия), немецкий, французский, испанский, итальянский, турецкий, китайский (традиционное письмо)
Экран	3,5-дюймовый сенсорный экран, (480×640)
Присвоение имен изображениям	Автоматический/ручной ввод, сканирование QR-кодов
Карта памяти	Стандартная карта памяти MicroSD 32 Гб
Тип аккумулятора	Заряжаемый и съемный литиевый аккумулятор
Интерфейс электропитания	USB Type-C
Интерфейсы передачи данных	USB, Wi-Fi
Время зарядки аккумулятора	Около 3 часов
Время работы аккумулятора	Около 8 часов
Интерфейсы управления электропитанием	Автоматическое отключение: 5 минут, 10 минут, 20 минут, выключение
ПО для анализа	ПК (ПО для анализа инфракрасных изображений) или мобильное устройство (приложение для iOS/Android)
Устройство сопряжения со штативом-треногой	Резьба 1/4 дюйма-20-UNC
Диапазон рабочей температуры	от -10 до 50 °C
Диапазон температуры хранения	от -20 до 60 °C
Относительная влажность	10–95 %, без конденсата
Высота падения	2 м
Класс защиты	IP54 (IEC 60529)
Ударная нагрузка и вибрация	Ударная нагрузка: 25g (IEC 60068-2-27); вибрация: 2,5g (IEC 60068-2-6)
Размеры тепловизора (Д×Ш×В)	258,4×105,1×102,3 мм
Масса	635,5 г
Стандартная комплектация	Адаптер питания 5 В / 2 А (с различными разъемами для разных регионов мира), кабель USB, карта памяти SD, два аккумулятора, краткое руководство по эксплуатации, зарядное устройство аккумулятора, сертификат калибровки, упаковочный лист, переносная сумка