

Ручная тепловизионная камера CX200 SE+



Видеть различия

Ручная тепловизионная камера CX200 SE+ оснащена датчиком ИК-спектра с разрешением почти 50 000 пикселей. Камера имеет широкий температурный диапазон (от -20 до 400 °C), функцию совмещения ИК-спектра и видимого спектра, 4 палитры, 4 режима отображения, степень защиты IP54 и устойчивость к падению с высоты 2 м, а время ее автономной работы составляет не менее 9 часов. Все эти преимущества позволяют полностью удовлетворить различные потребности в диагностике электрооборудования, техническом обслуживании машин и электрооборудования, инспекции зданий, недвижимости и бытовой техники, а также в других случаях. Камера проста в использовании, профессиональна и эффективна.



1 Сверхпроизводительная камера, инструмент для точечной обработки горячих точек

- **Тепловая чувствительность 0,04 °C**

Сверхвысокая тепловая чувствительность позволяет отчетливо видеть мельчайшие аномальные температуры. Серия SX также подходит для контроля качества строительных работ, проверки дефектов материалов и прецизионных устройств.

- **-20 - 400 °C Широкий диапазон, подходящий для большего числа сценариев**

От систем ОВКВ до технического обслуживания автомобильного транспорта достаточно одного надежного инструмента измерения температуры.

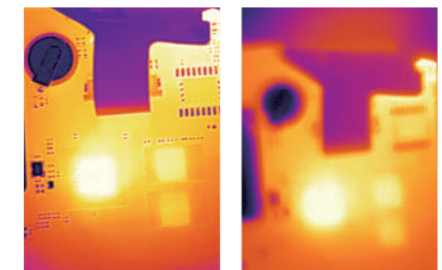
- **Преимущества высокого разрешения и чувствительности**

Сценарии применения могут быть расширены до разработки продукции и тестирования технологических процессов.

- **ИК Разрешение 256×192**

- **Почти 50 000 пикселей для измерения температуры**

Камера может выводить четкие тепловые изображения, позволяющие с первого взгляда определить место повреждения. Камера может обеспечить точный поиск, избавляя картину объекта от нечетких изображений.



Четкое изображение,
очевидные детали

Нечеткие детали на
размытом снимке

2

Лучшая производительность, более короткое время проверки

Режим отображения

Режим ИК-спектра позволяет легко находить горячие точки.

9 часов работы от аккумулятора

- Благодаря интерфейсу зарядки Type-C камера полностью заряжается за 4 часа. Время автономной работы составляет 9 часов, поэтому прибор готов к работе без беспокойства о питающем напряжении.



Автоматическое отслеживание точек с самой высокой и самой низкой температурами

Для облегчения поиска неисправностей на экране в реальном времени отображается самая высокая / самая низкая температура, а также устанавливается порог срабатывания сигнализации.

Угол обзора 56° Бесфокусный объектив и широкий угол обзора

- Никогда еще инспекция в узком пространстве не была такой простой. Камера может охватить весь электрический шкаф с расстояния 1 м и отсканировать 10 м² пола в помещении за один раз.

3

Интуитивно понятное управление, простой дизайн с богатым набором функций

Пять кнопок Простое управление: взял и отсканировал

Измерение температуры с помощью очень простой и не требующей дополнительного обучения навигации по кнопкам. Просто откройте коробку и включите питание.

Эргономичный дизайн корпуса, очень удобно брать в руки

Кнопка включения камеры имеет идеальный радиус с нескользящим покрытием, улучшающим контакт при касании. Корпус камеры, изготовленный из двухцветного прессованного экологически чистого материала, производит хорошее первое впечатление после того, как вы берете камеру в руки.

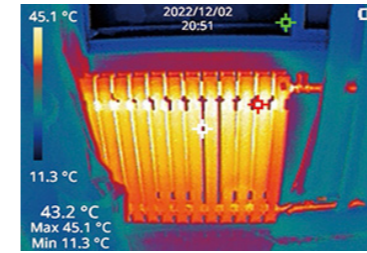
Поддержка анализа температуры на ПК в автономном режиме

Камера поддерживает профессиональный анализ температуры и оптимизацию изображения невидимого оператору узкого пространства (например, за углом), а отчет об анализе можно сформировать одним щелчком мыши.

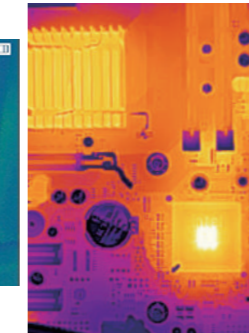
Компактная и прочная

Класс защиты конструкции IP54 и защита от падения с высоты 2 м.

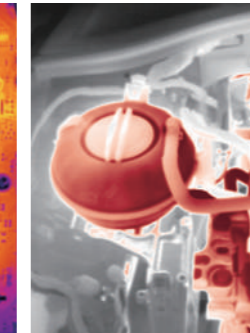
Области применения



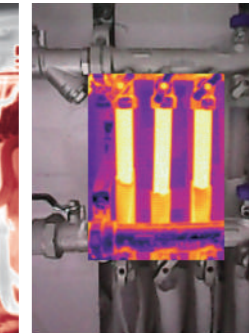
Поиск утечек



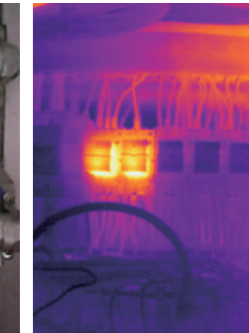
Испытание продуктов



Техническое обслуживание автомобильного транспорта



Техническое обслуживание систем ОВКВ



Диагностика электрооборудования

Основные технические характеристики

Модель	CX200 SE+
Тип датчика	Неохлаждаемый детектор с инфракрасной матрицей
Разрешение по ИК-излучению	256x192
Шаг пикселя	12 мкм
Тепловая чувствительность	< 40 мК
Фокусное расстояние	3,2 мм
Угол обзора	56°×42°
Мгновенный сектор обзора (IFOV)	3,75 мрад
Режим фокусировки	Без фокуса
Функция измерения температуры	Отслеживание центральной точки / макс. / мин.
Диапазон измерения температуры	-20 - 150 °C, 100-400 °C
Точность измерения	±2 % или ±2 °C
Камера видимого света	отсутствует
Минимальное расстояние фокусировки	0,3 м
Режим отображения	Тепловое изображение
Палитры цветов	4
Температурная сигнализация	Полнокадровая сигнализация превышения/понижения заданного значения
Тип сигнализации	Визуальная и светодиодная сигнализация
Данные изображения	Режим одновременного вывода изображения и данных температуры (самостоятельно определяемый формат)
Цифровое увеличение	1× 2× 4×
ПО для анализа	Поддерживается
Подсветка	Дополнительная светодиодная подсветка
Размер экрана	2,8 дюйма, ЖК (разрешение дисплея 320×240)
Карта памяти	Карта памяти microSD 32ГБ с возможностью расширения до 128 ГБ
Тип аккумулятора	Заряжаемый литий-ионный аккумулятор
Интерфейс электропитания	USB Type-C
Время загрузки	30 с
Время зарядки аккумулятора	Около 4 часов
Время работы	9 часов
Язык	Русский
Отверстие для установки на штатив-треногу	Штатив-тренога. Интерфейс UNC 1/4-20
Диапазон рабочей температуры	от -10 до 50 °C
Диапазон температуры хранения	от -20 до 60 °C
Относительная влажность	10-95 %, без конденсата
Класс защиты / защита от падения	IP54 2 м
Размеры камеры (Д×Ш×В)	237×75×92 мм
Масса	520 г
Комплектность	Камера - 1 шт., USB-кабель - 1 шт., карта памяти microSD 32 гб - 1 шт., руководство пользователя - 1 шт., сумка для переноски - 1 шт., квалификационное свидетельство - 1 шт., калибровочный сертификат - 1 шт.

56°

