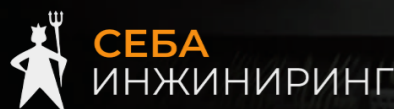


Серия Tianshu

Ручная тепловизионная камера C200 Pro



Эксклюзивный дистрибьютор на территории РФ:



ООО "Себа Инжиниринг"

г. Москва
2-й Кожуховский пр-д,
д.29, к.2, стр.16

sebaeng.ru

info@sebaeng.ru

+7 499 683-02-50

Видеть различия

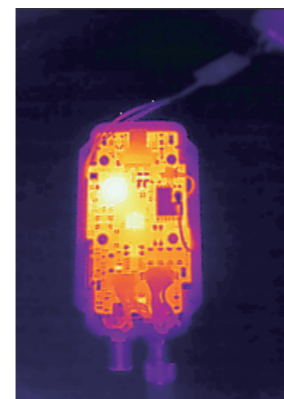


InfRay Tianshu C200 Pro — это портативная тепловизионная камера с модернизированным термографическим датчиком. Усовершенствования, повышающие эффективность работы: разработанный InfRay высокопроизводительный инфракрасный 12-мкм датчик, высокое разрешение 256×192 и температурное разрешение 0,04 °C — это «козыри» камеры C200 Pro, обеспечивающие получение подробных инфракрасных тепловых изображений и точное измерение температуры. Благодаря разрешению видимого спектра профессионального уровня в 2 млн пикселей и малой задержке камера может легко соответствовать требованиям профессионального уровня эксплуатации. Более того, камера имеет функции фотографирования по времени, 15 часов автономной работы, возможность подключения и анализа через USB-порт. Tianshu C200 Pro, функциональное обновление датчика.

1 Функционально модернизированный датчик

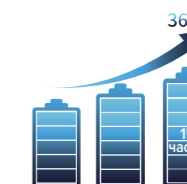
• Профессиональный высокопроизводительный инфракрасный датчик

Профессиональное разрешение 256×192, тепловой датчик, визуальная камера с фокусным расстоянием 2 м и профессиональная малая задержка позволяют легко удовлетворять профессиональным требованиям. Алгоритм интеллектуального отображения Matrix III оптимизирует визуализацию с близкого расстояния. Широкий угол обзора 56 ° обеспечивает эффективное наблюдение за деталями на близком расстоянии, что позволяет получать четкие и подробные тепловизионные изображения.



• Простой в использовании тепловизор профессионального уровня

Ведущее в отрасли значение срока службы аккумулятора вновь увеличилось: 15 часов, что на 36 % больше по сравнению с предыдущим поколением аккумуляторов. Класс защиты IP54, а также защита от падения с высоты 2 м облегчают использование: даже в сложных условиях камера по-прежнему может обеспечивать подробные и четкие тепловые изображения.



Waterproof Dustproof

• Поддержка профессионального программного обеспечения

Для профессиональных пользователей значительно усовершенствована функция анализа: реализована поддержка подключения и анализа через USB на ПК. Камера поддерживает не только проекцию изображения на экран в режиме реального времени и автономный анализ изображений, но и полнокадровый анализ температуры точки / линии / области в реальном времени. Формирование отчетов одним нажатием кнопки, что позволяет профессиональным пользователям выводить результаты ИК-обследования и работать эффективно.



• Встроенные тепловизионные функции профессионального уровня

Для профессиональных пользователей добавлена функция синхронизированной фотосъемки Interval Snapshot и функция автоматического снимка при срабатывании сигнализации. Можно устанавливать количество снимков и временной интервал, а также автоматическое выполнение снимка при срабатывании сигнализации. Кроме того, камера имеет функции автоматической записи и отслеживания аномальной температуры, записи состояния оборудования в режиме реального времени отдельно от ПК, тренда заданной температуры, а также сверхдлительное время автономной работы аккумулятора, возможность подключения к внешнему источнику питания и быстрое развертывание.

2

Профессиональное изделие

- Разрешающая способность по температуре 0,04 °C и точность измерения ±2 °C

Благодаря сверхточности и характеристикам эквивалентной шуму разности температур (NETD) тепловизионная камера C200 Pro может легко справиться с задачами высокоточного контроля, такими как обнаружение дефекта материалов и точное тестирование компонентов.

- Широкий диапазон измерений от –20 до 550 °C

Удовлетворяет требованиям к контролю температурных режимов различных промышленных устройств. C200 Pro удовлетворяет всем требованиям, предъявляемым к системам ОВКВ зданий, а также к техническому обслуживанию автомобилей.



- Четыре режима работы и семь настроек палитры цветов

Четыре популярных режима работы с семью настройками палитры цветов обеспечивают множество комбинаций тепловизионного отображения на экране устройства, что позволяет решать различные сложные задачи наблюдения для профессионалов.

- Бесфокусный объектив и широкий угол обзора 56°

Бесфокусный объектив, широкий угол обзора 56° и высокое разрешение 256×192 обеспечивают возможность осмотра зоны, к которой нельзя приблизиться, на безопасном расстоянии, а также позволяют получать четкие и подробные тепловые изображения.



3

Прочный · Надежный

- Продолжение знаменитого дизайна внешних форм

Унаследованная от предыдущего поколения кнопка включения камеры имеет идеальный радиус с нескользящим покрытием, улучшающим контакт при касании. Внешнее оформление в форме боксерской перчатки и смещенный вниз центр тяжести делают камеру удобной и комфортной для ежедневного использования.



- Класс защиты IP54 и защита от падения с высоты 2 м

Класс защиты IP54. Камера сможет обеспечить четкое тепловое изображение даже при падении с высоты 2 м благодаря защите от падения.



Водонепроницаемая



Пыленепроницаемая



Защита от падения с высоты 2 м

- Ручное управление или работа в закреплённом на штативе состоянии

Кроме ручного управления, в нижней части камеры имеется отверстие с обычной резьбой 1/4 дюйма, с помощью которого прибор может быть закреплён на штативе. Благодаря усовершенствованной функции радиометрической передачи данных по USB в режиме реального времени и профессиональному программному обеспечению InfiRay тепловизионная камера C200 Pro может выполнять еще более сложные задачи по анализу и мониторингу температуры.

Области применения



Обслуживание электрооборудования



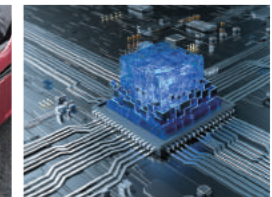
Проверка оборудования



ОВКВ



Обслуживание транспортных средств



Научные исследования продуктов

Основные технические характеристики

Модель	C200 Pro
Тип датчика	Неохлаждаемый датчик с инфракрасной матрицей в фокальной плоскости (IRFPA) из оксида ванадия (VOx)
Разрешение по ИК-излучению	256×192
Шаг пикселя	12 мкм
Тепловая чувствительность	< 40 мК
Фокусное расстояние	3,2 мм
Угол обзора	56°×42°
Мгновенный сектор обзора (IFOV)	3,8 мрад
Режим фокусировки	Без фокуса
Функция измерения температуры	Отслеживание центральной точки / макс. / мин. / трех самостоятельно выбранных точек
Диапазон измерения температуры	–20 – 150 °C, 100–550 °C
Точность измерения	±2 % или ±2 °C
Единицы измерения температуры	Градусы Цельсия, Фаренгейта, Кельвина
Настройки коэффициента излучения	Изменяется от 0,01 до 1,0
Режим отображения	Тепловое изображение, совмещение двух спектров, видимый спектр, «картинка в картинке» (PIP)
Палитры цветов	Белый горячий, черный горячий, железо, лава, радуга, радуга с высоким контрастом, черный красный.
Температурная сигнализация	Полнокадровая сигнализация превышения/понижения заданного значения
Тип сигнализации	Визуальная и светодиодная сигнализация
Данные изображения	Режим одновременного вывода изображения и данных температуры (самостоятельно определяемый формат)
Язык	Английский, японский, польский, русский, корейский, венгерский, Португальский (Бразилия), немецкий, французский, испанский, итальянский, турецкий, китайский (традиционное письмо)
Передача видео	Поддержка предварительного просмотра USB-видео в реальном времени и анализа температуры
ПО для анализа	Поддерживается
Подсветка	Дополнительная светодиодная подсветка
Размер экрана	2,8 дюйма, ЖК (320×240)
Карта памяти	Карта памяти MicroSD 16 Гб
Тип аккумулятора	Заряжаемый литийионный аккумулятор
Интерфейс электропитания	USB Type-C
Время загрузки	30 с
Время зарядки аккумулятора	около 4 часов (в выключенном состоянии)
Время работы	15 часов
Управление электропитанием	Переменный режим (автоматическое отключение, 5 минут, 10 минут, 20 минут)
Отверстие для установки на штатив-треногу	Штатив-тренога
Диапазон рабочей температуры	от –10 до 50 °C
Диапазон температуры хранения	от –20 до 60 °C
Относительная влажность	10–95 %, без конденсата
Класс защиты / защита от падения	IP54 2 м
Размеры камеры (Д×Ш×В)	237×75×92 мм
Масса	520 г
Принадлежности	USB-кабель, карта памяти SD 16 Гб, руководство пользователя, сумка для переноски, квалификационное свидетельство, сертификат калибровки