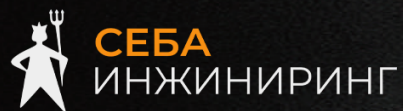


Серия Tianshu

Ручная тепловизионная камера C200



Эксклюзивный дистрибьютор на территории РФ:



sebaeng.ru
info@sebaeng.ru
+7 499 683-02-50

ООО "Себа Инжиниринг"
г. Москва
2-й Кожуховский пр-д,
д.29, к.2, стр.16

Видеть различия

Ручная тепловизионная камера Tianshu C200 оснащена датчиком ИК-спектра с разрешением почти 50 000 пикселей. Камера имеет широкий температурный диапазон (от -20 до 550 °C), функцию совмещения ИК-спектра и видимого спектра, семь псевдоцветов, четыре режима отображения, степень защиты IP54 и устойчивость к падению с высоты 2 м, а время ее автономной работы составляет 11 часов. Все эти преимущества позволяют полностью удовлетворить различные потребности в диагностике электрооборудования, техническом обслуживании машин и электрооборудования, инспекции зданий, недвижимости и бытовой техники, а также в других случаях. Камера проста в использовании, профессиональна и эффективна.



1. Сверхпроизводительная камера, инструмент для точечной обработки горячих точек

- Тепловая чувствительность 0,04 °C

Сверхвысокая тепловая чувствительность позволяет отчетливо видеть мельчайшие аномальные температуры. Серия Tianshu C также подходит для контроля качества строительных работ, проверки дефектов материалов и прецизионных устройств.

- -20 – 550 °C Более широкий диапазон, подходящий для большего числа сценариев

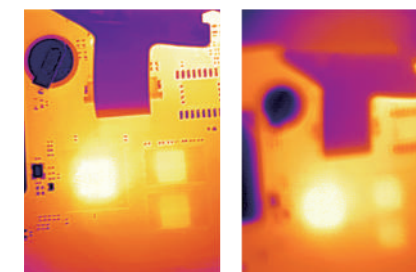
От систем ОВКВ до технического обслуживания автомобильного транспорта достаточно одного надежного инструмента измерения температуры.

- Преимущества высокого разрешения и чувствительности

Сценарии применения могут быть расширены до разработки продукции и тестирования технологических процессов.

- 256x192 Почти 50 000 пикселей для измерения температуры

Камера может выводить четкие тепловые изображения, позволяющие с первого взгляда определить место повреждения. Камера может обеспечить точный поиск, извлекая картину объекта от нечетких изображений.



Четкое изображение, очевидные детали

Нечеткие детали на размытом снимке

2

Лучшая производительность, более короткое время проверки

- **Двойное изображение** Режим совмещения видимого спектра

Режимы ИК-спектра / видимого спектра / совмещения двух спектров / «картинка в картинке» (PIP) позволяют легко сравнивать и находить горячие точки. До семи пластин адаптируются к большему количеству сценариев.

- **11 часов сверхдлительной работы от аккумулятора**

Благодаря интерфейсу зарядки Туре-С камера полностью заряжается за 4 часа. Время автономной работы составляет 11 часов, поэтому прибор готов к работе без беспокойства о питающем напряжении.



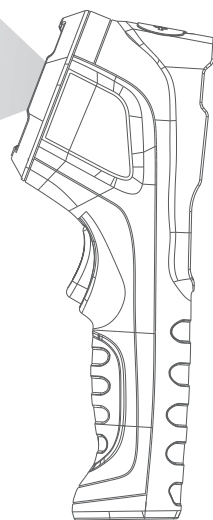
- **Автоматическое отслеживание точек с самой высокой и самой низкой температурами**

Для облегчения поиска неисправностей на экране в реальном времени отображается самая высокая / самая низкая температура, а также устанавливается порог срабатывания сигнализации.

- **Угол обзора 56°** Бесфокусный объектив и широкий угол обзора

Никогда еще инспекция в узком пространстве не был такой простой. Камера может охватить весь электрический шкаф с расстояния 1 м и отсканировать 10 м² пола в помещении за один раз.

56°



3

Интуитивно понятное управление, простой дизайн с богатым набором функций

- **Пять кнопок** Простое управление: взял и отсканировал

Измерение температуры с помощью очень простой и не требующей дополнительного обучения навигации по кнопкам. Просто откройте коробку и включите питание.

- **Эргономичный дизайн корпуса, очень удобно брать в руки**

Кнопка включения камеры имеет идеальный радиус с нескользящим покрытием, улучшающим контакт при касании. Корпус камеры, изготовленный из двухцветного прессованного экологически чистого материала, производит хорошее первое впечатление после того, как вы берете камеру в руки.

- **Поддержка анализа температуры на ПК в автономном режиме**

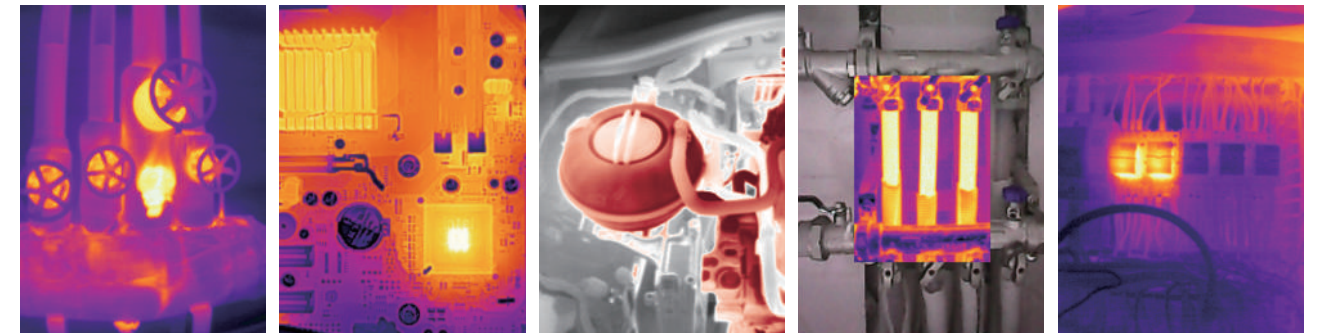
Камера поддерживает профессиональный анализ температуры и оптимизацию изображения невидимого оператору узкого пространства (например, за углом), а отчет об анализе можно сформировать одним щелчком мыши.

- **Компактная и прочная**

Класс защиты конструкции IP54 и защита от падения с высоты 2 м.



Области применения



Техническое обслуживание механизмов

Испытание продуктов

Техническое обслуживание автомобильного транспорта

Техническое обслуживание систем ОВКВ

Диагностика электрооборудования

Основные технические характеристики

Модель	C200
Тип датчика	Неохлаждаемый датчик с инфракрасной матрицей в фокальной плоскости (IRFPA) из оксида ванадия (VOx)
Разрешение по ИК-излучению	256x192
Шаг пикселя	12 мкм
Тепловая чувствительность	< 40 мК
Фокусное расстояние	3,2 мм
Угол обзора	56°x42°
Мгновенный сектор обзора (IFOV)	3,8 мрад
Режим фокусировки	Без фокуса
Функция измерения температуры	Отслеживание центральной точки / макс. / мин.
Диапазон измерения температуры	-20 – 150 °C, 100–550 °C
Точность измерения	±2 % или ±2 °C
Единицы измерения температуры	Градусы Цельсия, Фаренгейта, Кельвина
Настройки коэффициента излучения	Изменяется от 0,01 до 1,0
Режим отображения	Тепловое изображение, совмещение двух спектров, видимый спектр, «картинка в картинке» (PIP)
Палитры цветов	Белый горячий, черный горячий, железо, лава, радуга, радуга с высоким контрастом, черный красный.
Температурная сигнализация	Полнокадровая сигнализация превышения/понижения заданного значения
Тип сигнализации	Визуальная и светодиодная сигнализация
Данные изображения	Режим одновременного вывода изображения и данных температуры (самостоятельно определяемый формат)
Язык	Английский, китайский (упрощенное письмо), немецкий, французский, итальянский, испанский, португальский, венгерский, русский
ПО для анализа	Поддерживается
Подсветка	Дополнительная светодиодная подсветка
Размер экрана	2,8 дюйма, ЖК (320x240)
Карта памяти	Карта памяти MicroSD 16 ГБ
Тип аккумулятора	Заряжаемый литийионный аккумулятор
Интерфейс электропитания	USB Туре-С
Время загрузки	30 с
Время зарядки аккумулятора	Около 4 часов (в выключенном состоянии)
Время работы	11 часов
Управление электропитанием	Переменный режим (автоматическое отключение, 5 минут, 10 минут, 20 минут)
Отверстие для установки на штатив-треногу	Штатив-тренога
Диапазон рабочей температуры	от -10 до 50 °C
Диапазон температуры хранения	от -20 до 60 °C
Относительная влажность	10–95 %, без конденсата
Класс защиты / защита от падения	IP54 2 м
Размеры камеры (ДxШxВ)	237x75x92 мм
Масса	520 г
Принадлежности	USB-кабель, карта памяти SD 16 ГБ, руководство пользователя, сумка для переноски, квалификационное свидетельство, калибровочный сертификат