

## Роботизированная система телеинспекции TVS-Bull 8000 Alligator Amphibious



**TVS-Bull 8000 Alligator Amphibious** — роботизированный комплекс, оснащенный плавающим модулем и предназначенный для обследования частично заполненных коллекторов. Плавающий модуль оснащен силовой установкой шнекового типа, которая подходит для работы в различных сложных условиях, таких как водная среда, грязь, болото и прочее. На модуле установлена панорамная камера с оптическим зумом и возможностью обзора на 360°. С помощью комплекса можно производить осмотр труб большого диаметра, каналов и коробчатых водопропускных труб получая изображений высокой четкости. Комплекс может быть оснащен гидроакустическим зондом для отображения профиля подводной поверхности, таким образом одновременно определяется поперечное сечение и глубина заиливания подводных труб и надводных каналов.

# Роботизированная система телеинспекции TVS-Bull 8000 Alligator Amphibious

## Стандартное оснащение

1. Плавающий роботизированный модуль с камерой



2. Автоматическая кабельная лебедка



3. Джойстик



4. Программное обеспечение



## Опции

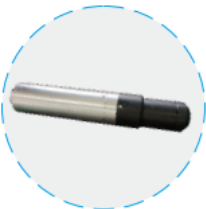
1. Плавающий роботизированный модуль с камерой для труб малого диаметра



2. Модуль управления



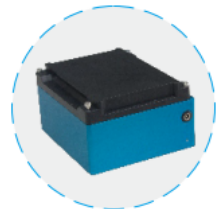
3. Гидроакустический зонд



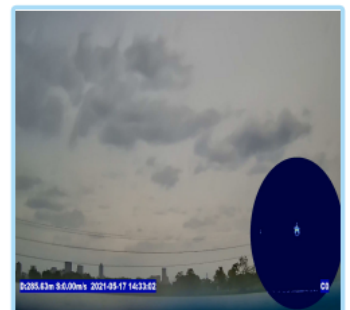
4. Передвижная тележка



5. Съемный литиевый аккумулятор



## Проекты



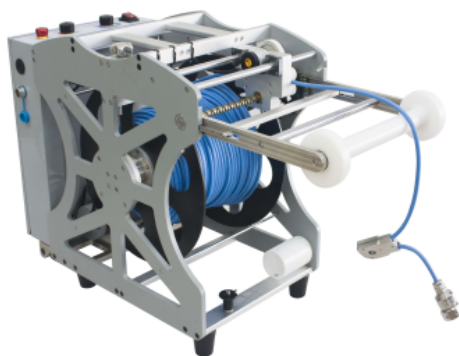
## Роботизированная система телеинспекции TVS-Bull 8000 Alligator Amphibious



- Подходит для труб диаметром DN 600 и больше
- HD-камера «панорама/наклон/зум» (PTZ)
- Проходимость в различных сложных условиях, таких как водная среда, грязь, болото
- Совместимость с гидроакустической системой для подводной инспекции
- Восемь комплектов светодиодов высокой интенсивности, специально для инспекции водопропускных труб большого диаметра
- Съёмный литиевый аккумулятор большой емкости
- Двойной бесщеточный двигатель постоянного тока, высокая мощность
- Хорошо подходит для больших расстояний
- Измерение уровня воды с помощью лазера
- Общие размеры: 900 × 520 × 310 мм
- Масса: 18 кг

## Автоматическая кабельная лебедка DLP-2300DC

- Архитектура базовой станции, сетевой кабель, Wi-Fi, специальная линия и другие режимы передачи сигнала
- Видеосигнал и команды управления, передача без потерь и задержек
- Растяжимый плавающий кабель, автоматическая намотка и направление
- Встроенный аккумулятор, съёмный
- Размеры: 510 × 400 × 450 мм
- Масса: 26,5 кг
- Стандартная длина кабеля: 200 м, дополнительно 300 м



## Джойстик

- Простое, удобное и гибкое управление
- Функция самодиагностики, отображение состояния
- Отображение позиции при движении транспортного модуля
- Беспроводной/проводной двойной режим работы
- Встроенный аккумулятор
- Компас показывает направление
- Масса: 0,5 кг



## Опции

### Малый транспортный модуль Lizard-8100

- Подходит для труб диаметром DN 300 и больше
- Передняя и задняя HD-камеры
- Шнековый механизм для движения по воде, грязи, в болоте
- Шесть комплектов светодиодов высокой интенсивности, специально для инспекции водопропускных труб большого диаметра



### Модуль управления ZK300-HD

- Сенсорный экран, предназначенный для работы в условиях яркого солнечного света, видимый при сильном освещении
- Портативная интегрированная промышленная конструкция, позволяющая эксплуатацию в полевых условиях
- Все кнопки физические, простое и удобное управление
- Мониторинг рабочего состояния



### Гидроакустический зонд TVS-6000

- Радиус определения: 6000 мм
- Разрешение: 0,5 мм
- Автоматическое определение профиля трубы
- Анализ отложений ила

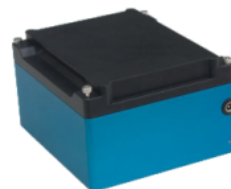


### Кейс для транспортировки



### Съемный литиевый аккумулятор DC-8000

- Съемный литиевый аккумулятор большой емкости



ООО «СЕБА ИНЖИНИРИНГ»

г. Москва, 2-й Кожуховский проезд, д. 29, к. 2, стр. 2, офис 402, этаж 4М

Телефон: +7 (499) 683-02-50

info@sebaeng.ru

www.sebaeng.xyz