

## Система управления данными ASSET

- Совместимость с широким перечнем систем видеонаблюдения: TVS-2000, TVS-15, контроль врезок
- PACP/LACP/MACP, сертификация NASSCO
- Импорт/экспорт из ЛЮБОЙ сертифицированной базы данных PACP/LACP/MACP
- Совместимость с операционными системами Microsoft Windows 7–10
- Интуитивно понятный интерфейс и всплывающие подсказки
- Нет необходимости запоминать все нормы и правила PACP
- Справочные фотографии PACP для норм



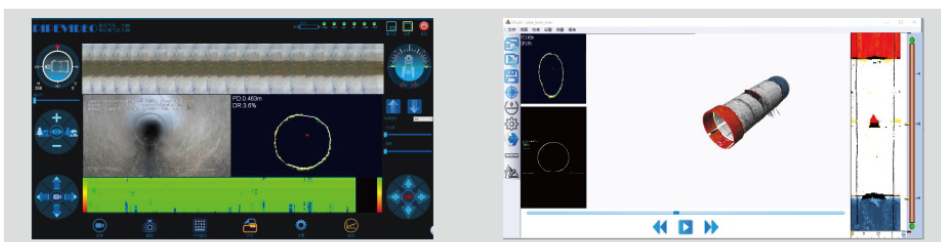
## ДОПОЛНИТЕЛЬНЫЕ ОПЦИИ:

### Лазерный радар

Используется для контроля профиля и деформации труб, создания 3D-модели, подходит для труб большого диаметра, получения большого количества исходных данных, обеспечивает высокую точность измерений.



- Частота сканирования: 10 Гц
- Диаметр трубы: DN 600–5000 мм
- Погрешность при измерении:  $\pm 1$  см
- Степень защиты: IP68
- Рабочая температура: от -5 до -45 °C



### Панорамная камера

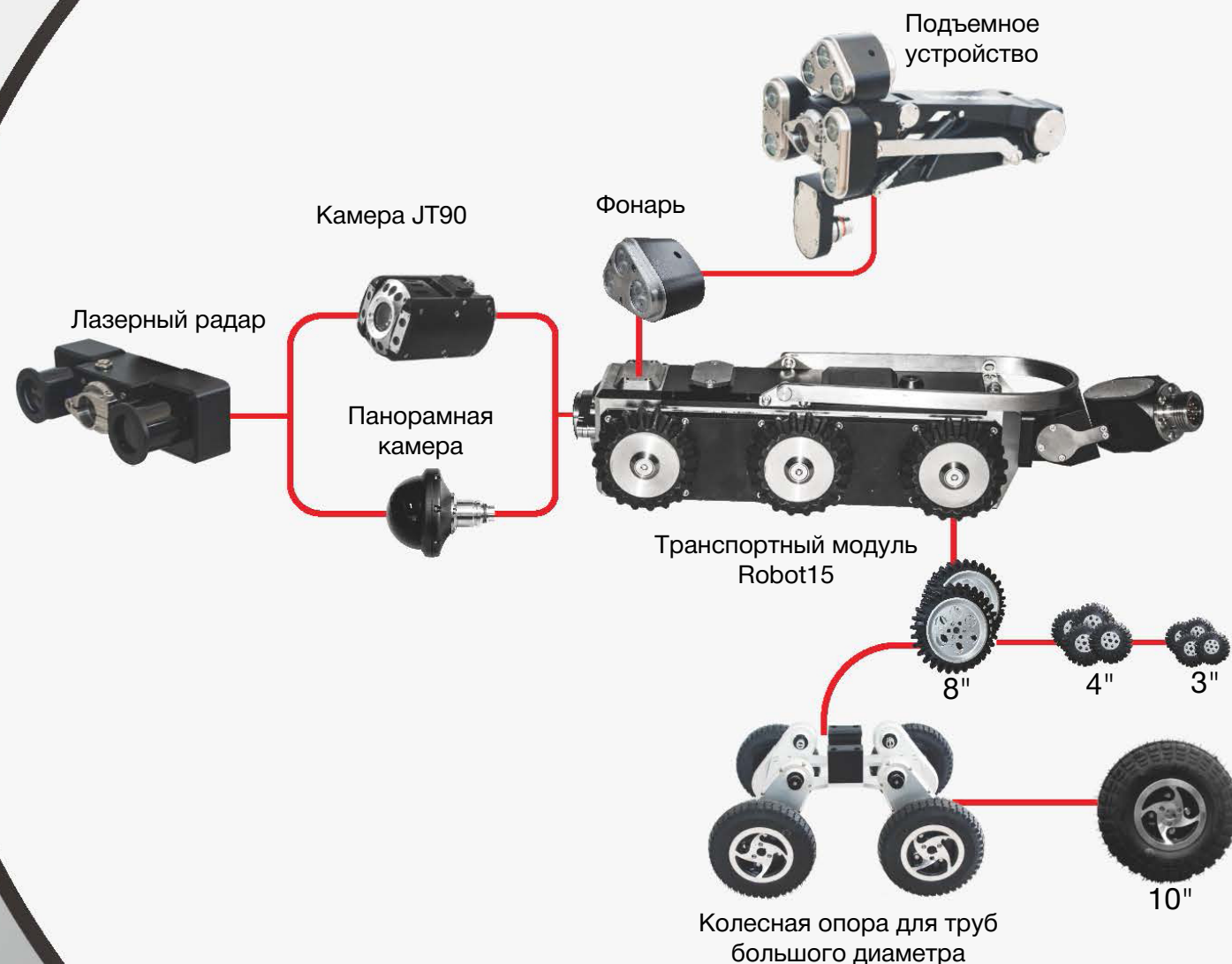
- Угол обзора: 190°
- Чувствительность: 0,11 люкс
- Степень защиты: IP68
- Освещение: светодиодная матрица





### Камера JT90

- Лазерное сканирование, точные измерения диаметра трубы и деформаций (опция)
- Вращение: 360° в горизонтальной плоскости, 270° в вертикальной
- Центрирование нажатием одной кнопки
- Автоматическая/ручная фокусировка
- Зум 120:1 (оптический 10:1, цифровой 12:1)
- Цифровая камера высокого разрешения
- Объектив с защитой от запотевания
- Лазерный датчик для определения размера дефекта (ширина 50 мм)
- Четыре комплекта вспомогательных фонарей для инспекции труб большого диаметра
- Размер: 90 × 150 мм
- Масса: 1,5 кг

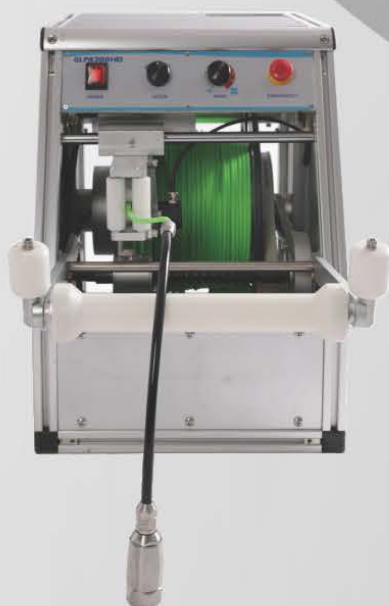


### Транспортный модуль Robot 15

- Съемные колесные пары, подходят для труб диаметром от 120 до 2000 мм
- Электрическое съемное подъемное устройство
- Цифровая камера высокого разрешения заднего вида с фонарем
- Зонд 33 кГц
- Управляемая хвостовая часть, эффективно защищает кабель
- Размеры: 516 × 260 × 230 мм
- Масса: 10 кг

### Автоматическая кабельная лебедка DLPA300HD

- Три рабочих режима: автоматический, ручной и только извлечение кабеля
- Каркасная конструкция базовой станции, передача нескольких сигналов: Wi-Fi, специальная линия и т. д.
- Видеосигнал и команды управления, передача без задержек и потерь
- Аварийный тормоз
- Автоматическое измерение расстояния и функция автоматической намотки кабеля слоями
- Длина кабеля: макс. 300 м, стандартная — 120 м
- Рабочее напряжение: 110–220 В перем. тока
- Размеры: 530 × 330 × 525 мм
- Масса: 43,4 кг



### Модуль управления

- Используется для управления скоростью и направлением движения транспортного модуля, интенсивностью освещения, фокусом камеры, вращением и движением камеры, механизмом управления сцеплением, элементами управления вспомогательного фонаря
- Отображение: даты, времени, наклона, данных, со средством редактирования данных
- Размер дисплейного экрана: 10,1" ЖКД, разрешение: 1920 × 1080
- Адаптер питания: 110–220 В перем. тока, 50/60 Гц
- Встроенный аккумулятор (опционально)



TRIO-VISION TECHNOLOGY

## Роботизированная система телеинспекции TVS-15 Digital HD



**TVS-15** — это интеллектуальная сетевая система инспекции труб высокого разрешения, отличающаяся простотой в эксплуатации, легкостью и удобством в использовании, а также своей модульной конструкцией. Ряд принадлежностей позволяет осуществлять инспекцию труб диаметром DN 125–2000 мм.

Свяжитесь с нами:

ООО «СЕБА ИНЖИНИРИНГ»

г. Москва, 2-й Кожуховский проезд, д. 29, к. 2, стр. 2, офис 402, этаж 4М

Телефон: +7 (499) 683-02-50

info@sebaeng.ru

www.sebaeng.ru